

AGRAFEUSE GIA™ DST SERIES™ À USAGE UNIQUE

Agrafeuse vendue chargée

CARACTÉRISTIQUES TECHNIQUES

Références	Description du produit	Chargeurs disponibles	Longueur du tissu avant la fermeture	Longueur du tissu avant la fermeture	Code couleur	Nombre d'applications	Nombre d'agrafes	Rangées d'agrafes	Longueur de la ligne d'agrafe
GIA6025S	GIA™ DST Series™ 60 mm	GIA6025L	2.5 mm	1.0 mm	○ Blanc	8	64	4	4.8
GIA6038S	GIA™ DST Series™ 60 mm	GIA6038L	3.8 mm	1.5 mm	● Bleu	8	64	4	4.8
GIA6048S	GIA™ DST Series™ 60 mm	GIA6048L	4.8 mm	2.0 mm	● Vert	8	64	4	4.8
GIA8038S	GIA™ DST Series™ 80 mm	GIA8038L	3.8 mm	1.5 mm	● Bleu	8	484	4	.8
GIA8048S	GIA™ DST Series™ 80 mm	GIA8048L	4.8 mm	2.0 mm	● Vert	8	84	4	4.8
GIA10038S	GIA™ DST Series™ 100 mm	GIA10038L	3.8 mm	1.5 mm	● Bleu	8	104	4	4.8
GIA10048S	GIA™ DST Series™ 100 mm	GIA10048L	4.8 mm	2.0 mm	● Vert	8	104	4	4.8

TECHNOLOGIE DST SERIES™



Agrafeuse GIA™ DST Series™

A DESTINATION DES PROFESSIONNELS DE SANTÉ

CARL1376
© Medtronic, France. Décembre 2017.
Tous droits réservés. Crédit photos Medtronic.
Imprimé par RR Donnelley. www.rrdonnelley.com
Réalisation hors system.

www.medtronic.fr
Medtronic France S.A.S
27 Quai Alphonse Le Gallo | CS30001
92513 Boulogne-Billancourt Cedex
Tél. +33(0)1 55 38 17 00 | Fax : +33(0)1 55 38 18 00
RCS Nanterre 722 008 232

Medtronic
Further, Together*

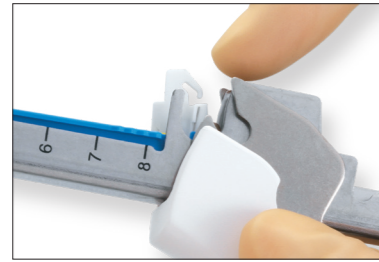
Medtronic
Further, Together*

l'agrafeuse linéaire coupante GIA™ DST Series™

CARACTÉRISTIQUES

Agrafeuses disponibles en :

- Longueurs de chargeurs : 60 mm, 80 mm, 100 mm et 90 mm
- 3 hauteurs d'agrafes : 2,5 mm, 3,8 mm et 4,8 mm



VERROUILLAGE DE SECURITE
Pour prévenir les activations accidentelles



CHARGEUR A USAGE UNIQUE
Prise crantée antidérapante
Une nouvelle lame pour chaque agrafage

PAS DE BROCHE D'ALIGNEMENT SUR L'ENCLUME
Pour un placement atraumatique



LAME EN ACIER INOXYDABLE 440
Chaque chargeur a un verrouillage de sécurité blanc visible avant et après l'utilisation

POIGNEE AVEC RELIEFS ANTI-DERAPANTS



BOUTON DE LIBERATION
Pour ouvrir l'agrafeuse

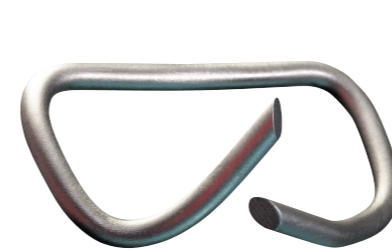


BOUTON D'ACTIVATION REGLABLE
Donne aux chirurgiens la possibilité d'activer d'un côté ou de l'autre de l'instrument

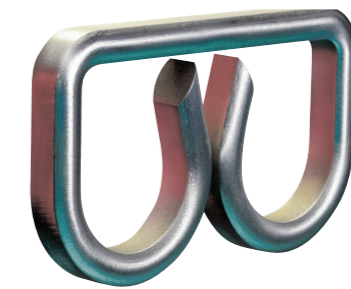


MISE EN PLACE CENTRALE OU PAR L'ARRIERE DE L'AGRAFEUSE
Pour un placement à une seule main

TECHNOLOGIE DST SERIES™



AGRAFE CLASSIQUE
Agrafe ronde



AGRAFE DST SERIES™
Agrafe rectangulaire

